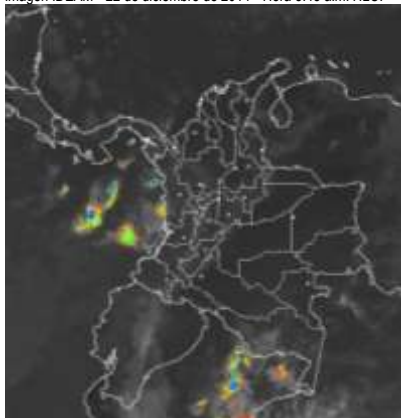


CONDICIONES HIDROMETEOROLÓGICAS ACTUALES

En el transcurso de las últimas cuatro horas han prevalecido las condiciones de cielo parcialmente nublado y tiempo seco en amplios sectores del territorio nacional; salvo, en sectores del litoral de sur de Chocó y Valle del Cauca, al igual que en sectores del sur del departamento de Amazonas. Para el día de hoy se prevén que se mantengan las condiciones de tiempo seco en amplios sectores del Caribe nacional, centro y norte de la región Andina y Orinoquia. Las lluvias se mantendrán en amplios sectores de la región Pacífica, Macizo colombiano y al Oriente del país en sectores de Guainía, sur de Vichada, Vaupés y Amazonas.

IMÁGEN SATELITAL

Imagen IDEAM * 22 de diciembre de 2014 * Hora 8:45 a.m. HLC.



PRONÓSTICO CONDICIONES METEOROLÓGICAS ESPECIALES

ÁREA DEL VOLCÁN CERRO MACHIN

A lo largo de la jornada se estiman condiciones seminublado con tiempo seco. No se descartan algunas lluvias esporádicas por la noche. El SERVICIO GEOLOGICO COLOMBIANO lo reporta en nivel **AMARILLO (III): CAMBIOS EN EL COMPORTAMIENTO DE LA ACTIVIDAD VOLCÁNICA**. 4.80 -75.62

ELEVACIÓN (pies)	DIRECCIÓN	VELOCIDAD	
		NUDOS	Km/h
10,000	VARIABLE	0 - 5	0 - 9
18,000	ESTE	5 - 10	9 - 18
24,000	ESTE	5 - 10	9 - 18
30,000	VARIABLE	5 - 10	9 - 18

ÁREA DEL VOLCÁN NEVADO DEL HUILA

En horas de la tarde y noche se estiman condiciones nubladas con precipitaciones de variada intensidad. El SERVICIO GEOLOGICO COLOMBIANO lo reporta en nivel **AMARILLO (III): CAMBIOS EN EL COMPORTAMIENTO DE LA ACTIVIDAD VOLCÁNICA**. 2.92 -76.05

ELEVACIÓN (pies)	DIRECCIÓN	VELOCIDAD	
		NUDOS	Km/h
10,000	ESTE	5 - 10	9 - 18
18,000	ESTE	15 - 20	28 - 37
24,000	ESTE	10 - 15	18 - 28
30,000	NOROESTE	5 - 10	9 - 18

ÁREA DEL VOLCÁN GALERAS

Cielo seminublado en la mañana. En la tarde lluvias entre ligeras a moderadas. El SERVICIO GEOLOGICO COLOMBIANO lo reporta en nivel **AMARILLO (III): CAMBIOS EN EL COMPORTAMIENTO DE LA ACTIVIDAD VOLCÁNICA**. 1.55 -77.37

ELEVACIÓN (pies)	DIRECCIÓN	VELOCIDAD	
		NUDOS	Km/h
10,000	ESTE	0 - 5	0 - 9
18,000	ESTE	15 - 20	28 - 37
24,000	NORESTE	5 - 10	9 - 18
30,000	NOROESTE	10 - 15	18 - 28

ÁREA DEL VOLCÁN NEVADO DEL RUIZ

Se estima nubosidad variada con lluvias esporádicas en la tarde y noche. El SERVICIO GEOLOGICO COLOMBIANO lo reporta en nivel **AMARILLO (III): CAMBIOS EN EL COMPORTAMIENTO DE LA ACTIVIDAD VOLCÁNICA**. 4.89 -75.32

ELEVACIÓN (pies)	DIRECCIÓN	VELOCIDAD	
		NUDOS	Km/h
10,000	ESTE	0 - 5	0 - 9
18,000	ESTE	10 - 15	18 - 28
24,000	NORESTE	5 - 10	9 - 18
30,000	NOROESTE	5 - 10	9 - 18

ÁREA DEL COMPLEJO VOLCÁNICO CHILES-CERRO NEGRO

En la mañana prevalecerán condiciones secas. Por la tarde y noche se estiman precipitaciones entre ligeras y moderadas. El SERVICIO GEOLOGICO COLOMBIANO lo reporta en nivel **AMARILLO (III): CAMBIOS EN EL COMPORTAMIENTO DE LA ACTIVIDAD VOLCÁNICA**. 0.81 -77.93 // 0.76 -77.95

ELEVACIÓN (pies)	DIRECCIÓN	VELOCIDAD	
		NUDOS	Km/h
10,000	ESTE	0 - 5	0 - 9
18,000	ESTE	10 - 15	18 - 28
24,000	ESTE	5 - 10	9 - 18
30,000	SURESTE	10 - 15	18 - 28

LO MÁS DESTACADO

ALERTA ROJA. PARA TOMAR ACCIÓN **ALERTA NARANJA. PARA PREPARARSE** **ALERTA AMARILLA. PARA INFORMARSE**

LLUVIAS	Las lluvias de mayor consideración se presentaron sobre sectores de las regiones Andina. El mayor volumen se presentó en el municipio de Santander de Quilichao con 35.0 mm.
ALERTA ROJA	<ul style="list-style-type: none"> Por probabilidad alta de deslizamientos de tierra en zonas de los departamentos de Nariño y Cauca. Por incrementos con valores muy altos en los niveles de los aportantes a la cuenca del río Patía
ALERTA NARANJA	<ul style="list-style-type: none"> Por probabilidad moderada de incendios en la cobertura vegetal en sectores de las regiones Andina, Caribe, Orinoquia y Amazonia. Por probabilidad moderada de deslizamientos de tierra en algunas áreas inestables y de alta pendiente localizadas en sectores de las regiones Andina, Amazónica y Pacífica. Por incrementos súbitos aportantes a la cuenca alta del río Cauca
OTROS	<ul style="list-style-type: none"> Desde finales de año y hasta mediados o finales de marzo se espera se acentúe la primera temporada seca o de menos lluvias en el País, condición que durante algunos días podrá favorecer descensos significativos de las temperaturas mínimas del aire, que en algunos casos inclusive favorecerán heladas durante las madrugadas, en los altiplanos Cundiboyacense y Nariñense y en algunos sectores de los Santanderes. Se recomienda a floricultores, cultivadores y a la comunidad en general estar atentos al seguimiento de las condiciones meteorológicas y a los Boletines que de manera extraordinaria emita la Oficina de Pronósticos y Alertas del IDEAM.



Consulte todos los días el pronóstico del tiempo y las alertas hidrometeorológicas vigentes del IDEAM, en un formato de calidad. Alrededor de las 7:30 a. m. está a disposición del público en www.ideam.gov.co. Se puede ver también en dispositivos móviles. [AQUÍ](#)

PRECIPITACIONES

A continuación se relacionan los municipios donde en las últimas 24 horas se registraron precipitaciones iguales o superiores a **20.0 mm**:

DEPARTAMENTO	MUNICIPIO
ANTIOQUIA	Carepa (29.8),
BOLIVAR	Maria La Baja (20.8)
CALDAS	Samaná (24.0)
CAUCA	Santander de Quilichao (35.0) , La Sierra_ La Sierra (25.5), Popayán (21.0)
CHOCO	Istmina (23.0)
HUILA	Hobo (27.0), Nátaga (26.0), San Agustín (22.0)
NARIÑO	San Bernardo (30.6), Arboleda (24.0), El Tablón de Gómez (23.2), Pasto (21.8)
TOLIMA	San Antonio (28.7)
VALLE DEL CAUCA	Caicedonia (24.3)

TEMPERATURAS MÁXIMAS

A continuación se relacionan los municipios donde en las últimas 24 horas se registraron temperaturas iguales o superiores a **35.0°C**:

DEPARTAMENTO	MUNICIPIO
BOLIVAR	Maria La Baja (35.0)
CUNDINAMARCA	Jerusalén (35.8)
CESAR	Chiriguana (35.2), Valledupar_ Villa Rosa (35.0), Valledupar_ Guaymaral (36.2), La Gloria (35.0),
SANTANDER	Puerto Parra (35.4)

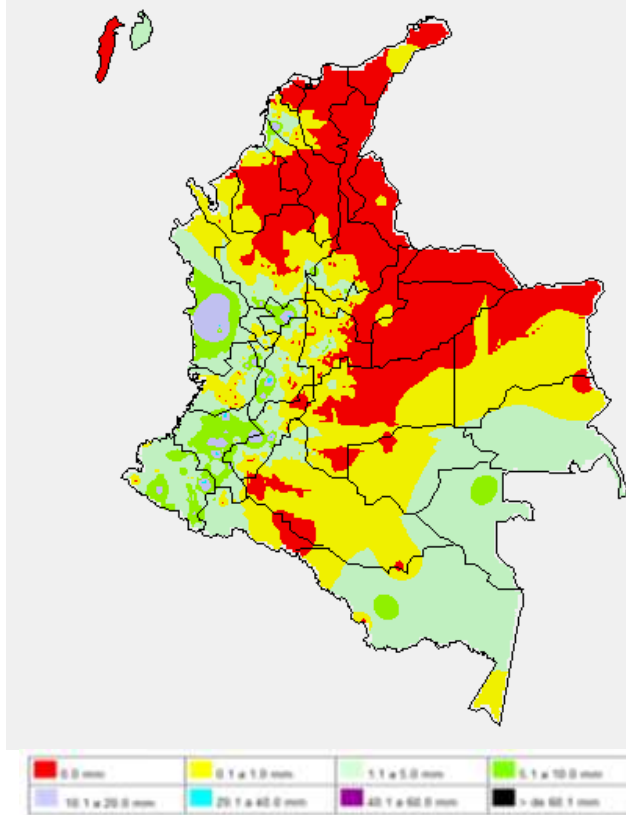
TEMPERATURAS MÍNIMAS

A continuación se relacionan los municipios donde en las últimas 24 horas se registraron temperaturas iguales o inferiores a **5.0°C**:

DEPARTAMENTO	MUNICIPIO
BOYACA	Toca (4.8), Duitama (4.6), Sogamoso (2.4)
CAUCA	San Sebastián (4.8)
CUNDINAMARCA	Zipaquirá (4.4), Guacas (3.4), Choachí (3.0),

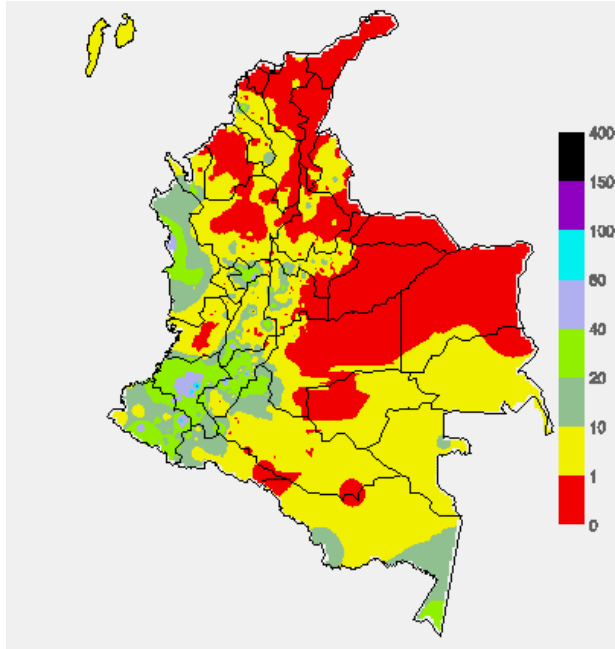
MAPA DE PRECIPITACIÓN DIARIA

Desde las 7:00 a.m. del domingo 21 de diciembre de 2014 hasta las 7:00 a.m. del lunes 22 de diciembre de 2014.



MAPA DE PRECIPITACIÓN ACUMULADA DE LOS ÚLTIMOS 3 DÍAS

Desde las 7:00 a.m. del sábado 20 de diciembre de 2014 hasta las 7:00 a.m. del lunes 22 de diciembre de 2014.



ESTADO DE LOS EMBALSES

A continuación se relacionan los volúmenes útiles diarios (expresados en porcentaje) de reservas de algunos embalses de acuerdo con información consultada en XM

ZONA	EMBALSE	VOLUMEN ÚTIL DIARIO (%)
ANTIOQUIA	MIEL I	83.18
	MIRAFLORES	97.99
	PEÑOL	88.79
	PLAYAS	73.92
	PORCE II	40.07
	PORCE III	47.69
	PUNCHINÁ	21.45
	RIOGRANDE2	94.31
	SAN LORENZO	82.02
CARIBE	TRONERAS	48.43
	URRÁ I	84.06
CENTRO	AGREGADO BOGOTÁ	61.04
	NEUSA	68.52
	SISGA	78.43
	TOMINÉ	57.28
	BETANIA	77.77
	MUÑA	98.36
	PRADO	91.78
	SOGAMOSO	75.46
	CHUZA	73.34
	ESMERALDA	82.07
VALLE DEL CAUCA	GUAVIO	91.31
	ALTO ANCHICAYÁ	8.25
	CALIMA 1	90.06
	SALVAJINA	62.60

PRONÓSTICO DEL ESTADO DEL TIEMPO A NIVEL NACIONAL PARA LOS DÍAS LUNES 22 y MARTES 23 DE DICIEMBRE DE 2014.

REGIÓN	PRONÓSTICO
SABANA DE BOGOTÁ	<p>LUNES: En las horas de la mañana e inicios de la tarde se prevén condiciones secas con cielo parcialmente cubierto e intervalos soleados. Después de media tarde no se descartan algunos chubascos, especialmente en el norte y occidente del área. La noche nuevamente con tiempo seco. Se estima una temperatura máxima de 19°C.</p> <p>MARTES: En horas de la mañana cielo parcialmente nublado con predominio de tiempo seco. En horas de la tarde no se descartan algunas lluvias de variada intensidad hacia el occidente y sur de la ciudad. En la noche cielo parcialmente cubierto con predominio de tiempo seco..</p>
ANDINA	<p>LUNES: Durante la mañana se estima cielo ligeramente nublado con tiempo seco en gran parte de la región; algunas lluvias entre ligeras a moderadas hacia la zona montañosa sur de los departamentos de Nariño y Huila. Al mediodía se espera incremento de la nubosidad con probables lluvias en zonas de Antioquia, Tolima y Valle del Cauca. En la tarde y primeras horas de la noche se esperan algunas lluvias dispersas en el occidente de Antioquia, Cundinamarca, Cauca y Nariño.</p> <p>MARTES: Se esperan condiciones de cielo parcialmente cubierto en gran parte de la región; sin embargo se pueden presentar lluvias ligeras a moderadas y dispersas en el norte de Antioquia y en el altiplano Cundi-boyacense</p>
CARIBE	<p>LUNES: A lo largo de la jornada se mantendrán condiciones de cielo entre ligera a parcialmente cubierto con predominio de tiempo seco e intervalos soleados; sin embargo, no se descartan lluvias en sectores dispersos del sur de Córdoba y de Bolívar hacia las horas de la tarde y noche.</p> <p>MARTES: Cielo entre ligeramente cubierto y parcialmente cubierto con condiciones secas a lo largo de la jornada sobre amplios sectores de la región.</p>
ARCHIPIÉLAGO DE SAN ANDRÉS, PROVIDENCIA Y SANTA CATALINA	<p>LUNES: Se mantendrán las condiciones secas con cielo entre ligera a parcialmente cubierto e intervalos soleados.</p> <p>MARTES: Se espera predominio de tiempo seco a lo largo de la jornada con cielo de ligeramente cubierto a parcialmente cubierto.</p>
PACÍFICA	<p>LUNES: Se mantendrán las condiciones mayormente cubiertas con precipitaciones moderadas a fuertes en el departamento del Chocó, mientras que en el litoral de Valle del Cauca y de Cauca se presentarán lluvias ligeras a moderadas y nubosidad densa en Nariño. La mayor actividad es prevista para horas de la tarde y noche.</p> <p>MARTES: Se esperan condiciones lluviosas con cielo entre parcial a mayormente cubierto. En el departamento de Chocó se estiman lluvias moderadas a fuertes y en el litoral de Valle y de Cauca lluvias ligeras a moderadas.</p>
OCEANO PACÍFICO	<p>LUNES: Se estiman condiciones lluviosas con cielo nublado a lo largo del área, especialmente en horas de la tarde o noche.</p> <p>MARTES: Lluvias en horas de la tarde y noche con cielo nublado</p>

CONTINUACION PRONÓSTICO

REGIÓN	PRONÓSTICO
MAR CARIBE	LUNES: Cielo entre ligera a parcialmente nublado a lo largo del área. No se descartan algunas lluvias dispersas en zonas aledañas al Golfo de Urabá. MARTES: Cielo parcialmente nublado con predominio de tiempo seco
INSULAR PACÍFICO	LUNES: Se esperan condiciones nubosas con precipitaciones entre ligeras a moderadas en la isla de Gorgona y de Malpelo. MARTES: A lo largo de la jornada se prevén lluvias ligeras a moderadas en Gorgona y tiempo seco en Malpelo.
AMAZÓNICA	LUNES: Sobre la región se estiman condiciones de cielo mayormente cubierto con precipitaciones moderadas en la mañana, finales de la tarde y noche en Amazonas, Guainía y Vaupés. En el resto del área son estimadas lluvias intermitentes, en horas de la tarde. MARTES: Se mantendrán las condiciones lluviosas con precipitaciones moderadas a fuertes en el oriente de la región, particularmente en Amazonas, Vaupés y Guainía durante la tarde y noche.
ORINOQUIA	LUNES: A lo largo de la jornada se esperan condiciones de cielo entre ligeramente cubierto y parcialmente cubierto con predominio de tiempo seco en amplios sectores de la región. No se descartan algunas precipitaciones en zonas del oriente de Vichada, en horas de la tarde. MARTES: Se esperan se mantengan las condiciones secas con cielo entre ligeramente cubierto y parcialmente cubierto; sin embargo, en el oriente de Vichada se pueden registrar precipitaciones dispersas.

ALERTAS VIGENTES Y PRODUCTOS ADICIONALES

Para mayor información sobre el pronóstico del estado del tiempo, informes técnicos diarios, comunicados especiales, mapas diarios de temperaturas máximas y mínimas e información diaria de precipitación se sugiere consultar los siguientes enlaces:

- [MAPA DIARIO DE TEMPERATURA MÁXIMA.](#)
- [MAPA DIARIO DE TEMPERATURA MÍNIMA.](#)
- [INFORMACIÓN DIARIA DE PRECIPITACIÓN Y TEMPERATURA DE LOS PRINCIPALES AEROPUERTOS DEL PAÍS.](#)
- [MOSAICO MAPAS DE PRECIPITACIÓN DIARIA EN MILÍMETROS.](#)

REGIÓN CARIBE

ALERTA NARANJA: INCENDIOS DE LA COBERTURA VEGETAL.

Amenaza baja a moderada de ocurrencia de incendios de la cobertura vegetal en zonas de bosques, cultivos y pastos, localizados en los siguientes municipios y sectores aledaños:

DEPARTAMENTO	MUNICIPIOS
BOLIVAR	Turbaco
CESAR	Astrea, Valledupar
CÓRDOBA	Lorica, San Antero, San Bernardo del Viento.
LA GUAJIRA	Albania, Maicao, Manaure, Riohacha, San Juan del Cesar y Uribia.
MAGDALENA	Santa Marta.

REGIÓN ADINA

ALERTA ROJA: DESLIZAMIENTOS DE TIERRA

Amenaza alta por deslizamientos de tierra áreas inestables localizadas en el departamento de:

DEPARTAMENTO	MUNICIPIOS
CAUCA	Bolívar, El Tambo, La Sierra, Popayán, Rosas y Sotará (Paispamba)

ALERTA NARANJA: DESLIZAMIENTOS DE TIERRA.

Amenaza moderada por deslizamientos de tierra áreas inestables localizadas en el departamento de:

DEPARTAMENTO	MUNICIPIOS
CALDAS	Samaná.
SANTANDER	Sabana de Torres

ALERTA NARANJA: INCENDIOS DE LA COBERTURA VEGETAL.

Amenaza baja a moderada de ocurrencia de incendios de la cobertura vegetal en zonas de bosques, cultivos y pastos, localizados en los siguientes municipios y sectores aledaños:

DEPARTAMENTO	MUNICIPIOS
BOYACA	Chivor, Sutatenza
CUNDINAMARCA	Ubalá
SANTANDER	Aratoca, Barichara, Betulia, Cabrera, California, Capitanejo, Charta, Curití, Galán, Girón, Jordán, Los Santos, Matanza, Piedecuesta, San Gil, Socorro, Villanueva, Zapatoca
NORTE DE SANTANDER	Cacota, Chinacota, Chitagá y Mutiscua

TOLIMA San Luis

ALERTA NARANJA: INCREMENTOS SUBITOS APORTANTES A LA CUENCA ALTA DEL RIO CAUCA

Se emite este nivel de alerta dado que se esperan incrementos súbitos significativos en los ríos a portantes a la cuenca alta del río Cauca, como consecuencia de las precipitaciones que se han presentado en inmediaciones de los departamentos del Cauca y Nariño. Se destacan los ríos Bedon, Negro, Estanquillo.

REGIÓN PACÍFICA

ALERTA ROJA: DESLIZAMIENTOS DE TIERRA

Se mantiene este nivel de alerta por deslizamientos de tierra áreas inestables localizadas en los departamentos de:

DEPARTAMENTO	MUNICIPIOS
NARIÑO	Barbacoas, Ricaurte y Tumaco

ALERTA ROJA: INCREMENTOS CON VALORES MUY ALTOS EN LOS NIVELES DE LOS APORTANTES A LA CUENCA DEL RIO PATÍA

Las lluvias continuas de los últimos días que han ocurrido en inmediaciones de los departamento de Nariño y Cauca, han generado incremento súbitos con valores muy altos tanto en el cauce principal del río Patía, así como en aportantes de la cuencas alta y media especialmente. En las últimas horas se reportó un incremento muy alto del causal del aportante río Sambigo el cual ha causado afectaciones a pobladores ribereños del municipio de Bolívar.

Dado que para hoy se espera transiten estas crecientes por el cauce principal del río Patía, se mantiene la recomendación para que autoridades locales y pobladores ribereños ubicados a los largo del cauce principal tomen las medidas preventivas ante los impactos que dichos incrementos puedan generar

ALERTA NARANJA: DESLIZAMIENTOS DE TIERRA.

Amenaza moderada por deslizamientos de tierra áreas inestables localizadas en los departamentos:

DEPARTAMENTO	MUNICIPIOS
CHOCO	Condoto y Medio San Juan (Andagoya)

ALERTA AMARILLA: POR PROBABILIDAD DE CRECIENTES SUBITAS EN EL RÍO MIRA

Se mantiene este nivel de alerta dado que persisten las lluvias de carácter moderado en el departamento de Nariño, las cuales ocasionan de manera recurrente incrementos súbitos entre ligeros a moderados en los niveles del río. Se recomienda a los pobladores ribereños estar atentos al comportamiento del nivel de este río.

REGIÓN ORINOQUIA

ALERTA NARANJA: INCENDIOS DE LA COBERTURA VEGETAL.

Amenaza baja a moderada de ocurrencia de incendios de la cobertura vegetal en zonas de bosques, cultivos y pastos, localizados en los siguientes municipios y sectores aledaños:

DEPARTAMENTO	MUNICIPIOS
ARAUCA	Arauca, Arauquita, Cravo Norte, Fortul, Puerto Rondón, Saravena y Tame.
CASANARE	Aguazul, Hato Corozal, Maní, Orocué, Paz de Ariporo, Pore, San Luis de Palenque, Támara, Trinidad, Yopal
META	Fuente de Oro, La Macarena, Mapiripán, Puerto Concordia, Puerto Gaitán, Puerto Lleras, San Juan de Arama, San Martín, Vistahermosa
VICHADA	Cumaribo, La Primavera, Puerto Carreño, Santa Rosalía.

REGIÓN AMAZÓNICA

ALERTA NARANJA: DESLIZAMIENTOS DE TIERRA.

Amenaza moderada por deslizamientos de tierra áreas inestables localizadas en el departamento de:

DEPARTAMENTO	MUNICIPIOS
CAQUETÁ	San José del Fragua.

ALERTA NARANJA: INCENDIOS DE LA COBERTURA VEGETAL.

Amenaza baja a moderada de ocurrencia de incendios de la cobertura vegetal en zonas de bosques, cultivos y pastos, localizados en los siguientes municipios y sectores aledaños:

DEPARTAMENTO	MUNICIPIOS
CAQUETA	San Vicente del Caguán, Solano y Valparaíso.
GUAVIARE	Calamar, El Retorno, San José de Guaviare
PUTUMAYO	Puerto Leguizamó

ALERTA AMARILLA: SE PREVE ASCENSO EN LOS NIVELES DE LOS RÍOS CAQUETÁ, PUTUMAYO Y MOCOA

Se mantiene este nivel de alerta dado que se esperan persistan los incrementos en los niveles de los ríos Caquetá, Putumayo y Mocoa, y sus principales afluentes, como producto de las lluvias de carácter moderado que se han presentado en la cuenca alta de estos ríos. Se recomienda a la población ribereña estar atentos al comportamiento de los niveles.

MAR CARIBE**ALERTA AMARILLA: PLEAMAR**

Hasta el día de hoy se espera una de las pleamares más significativas en el mar Caribe nacional, asociado con la marea astronómica.

ALERTA AMARILLA: OLEAJE Y VIENTO

Para el día de hoy especialmente en el centro y oriente Mar Caribe colombiano, se espera viento con dirección este – noreste y velocidades entre 20 - 30 nudos, generando así incremento en la altura del oleaje que fluctuara entre 3.0 – 4.0 metros. Por lo anterior se recomienda a usuarios de pequeñas embarcaciones consultar con las capitanías de puerto antes de zarpar

OCÉANO PACÍFICO**CONDICIONES NORMALES**

Omar FRANCO TORRES, Director General
Christian EUSCÁTEGUI COLLAZOS, Jefe Oficina del Servicio de Pronósticos y Alertas

Profesionales de turno:
Nicolás CUADROS R., Claudia CONTRERAS, Sonia BERMUDEZ, Mauricio TORRES
y Gloria Lucia ARANGO C
Internet: <http://www.ideam.gov.co>
Correos electrónicos: servicio@ideam.gov.co, alertas@ideam.gov.co
Calle 25 d # 96b - 70, piso 3. Bogotá, D.C.
Teléfono: 3527160 ext. 1334-1336.

Siganos en: Twitter: @IDEAMColombia; Facebook: www.facebook.com/ideam.instituto
YouTube: Canal de Instituto IDEAM / <http://www.youtube.com/user/InstitutoIDEAM>

ALERTA ROJA. PARA TOMAR ACCIÓN Advierte a los sistemas de prevención y atención de desastres sobre la amenaza que puede ocasionar un fenómeno con efectos adversos sobre la población, el cual requiere la atención inmediata por parte de la población y de los cuerpos de atención y socorro. Se emite una alerta sólo cuando la identificación de un evento extraordinario indique la probabilidad de amenaza inminente y cuando la gravedad del fenómeno implique la movilización de personas y equipos, interrumpiendo el normal desarrollo de sus actividades cotidianas.

ALERTA NARANJA. PARA PREPARARSE Indica la presencia de un fenómeno. No implica amenaza inmediata y como tanto es catalogado como un mensaje para informarse y prepararse. El aviso implica vigilancia continua ya que las condiciones son propicias para el desarrollo de un fenómeno, sin que se requiera permanecer alerta.

ALERTA AMARILLA. PARA INFORMARSE Es un mensaje oficial por el cual se difunde información. Por lo regular se refiere a eventos observados, reportados o registrados y puede contener algunos elementos de pronóstico a manera de orientación. Por sus características pretéritas y futuras difiere del aviso y de la alerta, y por lo general no está encaminado a alertar sino a informar.

CONDICIONES NORMALES Indica que no existe ninguna clase de alerta para la región o zona mencionada.

°C: grados Celsius; m: metros; mm: milímetros; msnm: metros sobre nivel del mar;

Km/h: kilómetros por hora

GOES: Geostationary Operational Environmental Satellites (Satélite Geoestacionario Operacional Ambiental).

GOES-13 es el designado GOES-Este, localizado en 75° W sobre el ecuador geográfico.

HLC: hora local colombiana

PNN: Parque Nacional Natural; SFF: Santuario de Fauna y Flora